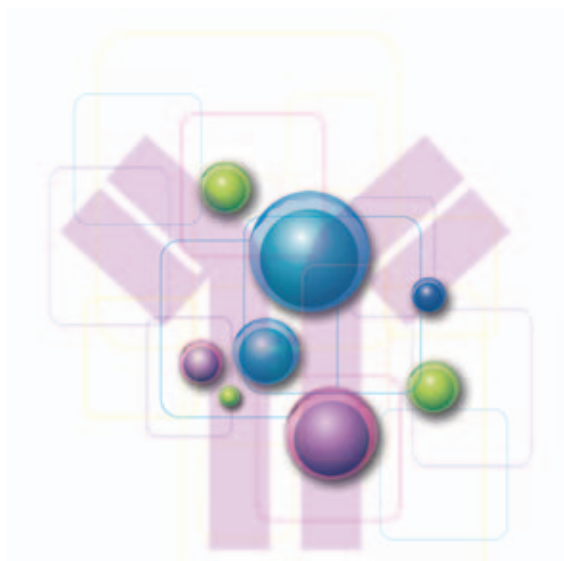


CURSO DE ACTUALIZACIÓN EN PSORIASIS

DIRECTORAS
DRA. ORIETTA GÓMEZ Y DRA. MARTA ALISTE

ORGANIZA
Sociedad Chilena de Reumatología - Sociedad Chilena de Dermatología

Viernes 16 y Sábado 17 de Mayo 2008
HOTEL RADISSON Santiago.



Sociedad Chilena
De Reumatología
sochire@entelchile.net
www.sochire.cl



AUSPICIAN:



PROGRAMA CURSO DE ACTUALIZACIÓN EN PSORIASIS

VIERNES 16 DE MAYO

- 9.00 a 9.40** **Genética y Epidemiología de la Psoriasis**
Dr. Héctor Gatica, Reumatólogo, Hospital Clínico U. de Chile
- 9.45 a 10.30** **Fisiopatología e Inmunología de la Psoriasis**
Dr. Juan Honeyman, Dermatólogo Hospital Clínico U. Chile
- Coffee Break 10.30 -11.00**
- 11.00 a 11.40** **Inmunología de la Psoriasis e Implicancias terapéuticas**
Dr. Raúl Cabrera, Dermatólogo Clínica Alemana
- 11.45 a 12.30** **Clínica y Diagnóstico diferencial de la Psoriasis cutánea**
Dra. Pilar Valdés, Dermatóloga Hospital Clínico U. Chile
- 12.30 a 13.15** **Clínica y Diagnóstico diferencial del compromiso articular de la Psoriasis**
Dr. Miguel Gutiérrez, Reumatólogo Pontificia Universidad Católica de Chile
- 13.20** **Entrega Beca Reumatología (Wyeth)**
- Lunch 13.30 a 15.30**
- 15.30 a 16.15** **Enfoque general del paciente psoriático**
Dr. Leonardo Sánchez, Dermatólogo Hospital Clínico U. Chile
- 16.15 a 17.00** **Psoriasis Infantil**
Dra. Paola Castillo, Dermatóloga Hospital Roberto del Río
- Coffee Break 17.00 a 17.30**
- 17.30 a 18.00** **Terapia Tópica en Psoriasis cutánea**
Dr. Patricio Llancafi, Dermatólogo U. Concepción

VALOR INSCRIPCIÓN

Socios	
Sochire/Sochiderm	\$ 50.000
No Socios:	\$ 80.000
Becados	Sin costo

SABADO 17 DE MAYO 2007

- 9.00 a 9.30** **Fototerapia en Psoriasis**
Dra. Irene Araya, Dermatóloga Hospital Clínico U. Chile
- 9.30 a 10.30** **Terapia medicamentosa en Psoriasis cutánea y articular**
Visión dermatológica:
Dr. Hernán Correa, Dermatólogo
Hospital Sótero del Río, U. Católica
- Visión reumatológica:
Dra. Annelisse Goecke, Reumatóloga
Hospital Clínico U. Chile
- Coffee Break 10.30 a 11.00**
- 11.00 a 12.00** **Terapia biológica en Psoriasis cutánea y articular**
Visión dermatológica:
Dra. Claudia de La Cruz, Dermatóloga
Pontificia Universidad Católica
- Visión reumatológica:
Dra. Carol Pérez, Reumatóloga
Pontificia Universidad Católica
- Eventos adversos de medicamentos biológicos:
Dra. Viviana Maluje, Reumatóloga Hospital FACH
- 12: 00 a 12.20** **Eventos adversos e Interacciones de medicamentos tradicionales en Psoriasis**
Dra. Tatiana Riveros, Dermatóloga Clínica Alemana
- 12:20 a 12: 40** **Clausura del Curso**
Dra. Orietta Gómez
Dra. Marta Aliste

INSCRIPCIONES

Sociedad Chilena de Reumatología
Sra. Ana María Insua
sochire@entelchile.net · www.sochire.cl
Fono: 753 5545 · Fono/Fax: 269 3394